

# 第二届全国“百佳刑警”推选结果揭晓 南通“80后”反诈专家获提名奖

**晚报讯** 记者昨天从市公安局获悉,第二届“热血铸剑·丹心卫民”全国“百佳刑警”推选宣传活动结果日前揭晓,经各地公安机关推荐、网上点赞和专家评审,共评选出100名全国公安“百佳刑警”、49名提名奖,反诈专家、南通市公安局刑警支队一大队大队长周洲获提名奖。

刑侦工作事关国家安全、司法公正、社会稳定。近年来,南通公安刑侦部门坚持以人民为中心,主动担当、积极作为,严打各类刑事犯罪。目前,南通命案、抢劫等恶性案件发案率逐年下降,破案率始终保持高位,为维护全市社会平安稳定作出了重要贡献,得到了社会各界的广泛赞誉,也涌现出一大批先进典型和英雄模范。

作为一名“80后”民警,周洲已从警20年,他始终战斗在刑侦一线。2014年,他从重案转岗反诈,常年带队外出办案,快速成长为反



周洲(右二)在工作中。记者张亮

诈战线的“尖刀”。他先后组织侦破各类诈骗案件千余起,抓获涉案犯罪嫌疑人1800多名,获评全国“反电信网络诈骗十大先进人物”“江苏省执法示范岗位”“南通市十大杰出青年”“南通最美警察”等荣誉称号。

面对电信诈骗犯罪高发多发的实际,周洲还带领团队建立完善了

第三方支付账户、互联网虚拟身份等数据的“绿色通道”,通过“快速查询、快速冻结、紧急止付、即时停机、快速封堵”工作机制,近两年时间共劝阻可能发生的诈骗案件3万余起,止付近4万次,冻结2.6万余次,冻结受害人被骗资金7.97余亿元。

记者张亮 通讯员苏锦安

## 村民私砍公路边30棵水杉 已赔偿逾三万元,如皋警方介入调查

**晚报讯** 私自砍伐公路边的绿化树木违法吗?违法!如皋一村民就因私自砍伐如泰运河桥下锥坡的30棵水杉,不仅赔了钱,还要被依法追究法律责任。昨天,记者从如皋公路部门了解到,当地警方已经介入调查,当事人已赔偿公路部门路产损失费30024元,案件正在公安部门进一步调查中。

11日下午2时36分许,当事人在204国道764K+500处下行线砍伐树木,该路段系如泰运河桥下锥坡,不容易被发现。巧的是,如皋公

路事业发展分中心巡查人员当时正在204国道沿线养护巡查,隐约发现有人在桥外侧边坡作业,感觉十分蹊跷,遂前往查看。当时,该村民已经砍伐了30棵水杉,面对巡查人员的询问,他还辩称树是自己种的。巡查人员一边向如皋公路分中心业务部门汇报,查阅树木的产权及是否经绿化管理部门同意,一边与南通市交通运输综合行政执法支队如皋执法大队取得联系,在执法大队的配合下,终于查清事实。原来,当事人系如皋市城北街道村民,砍伐树木竟

是为了占用该路段建设物流停车场。鉴于当事人破坏公路绿化数量较大,已属“民转刑”案件,如皋公路分中心立即向如皋市公安局报警,当地袁桥派出所立案侦查。目前,经警方处置,当事人已赔偿公路事业发展中心路产损失费30024元,后续还将追究其相应法律责任。公路部门提醒公路沿线群众,公路及公路附属设施属于国家财产,任何个人不得侵占和破坏,违者将承担相应的法律责任。记者彭军君 通讯员冒爱华 吴健

## 电动车“御寒神器”有风险



天气越来越冷,对于骑电动车的人来说,出行成了一件痛苦的事。为了防寒保暖,大家各显神通,陆续搬出了车把手套、反穿衣、挡风被等骑车版“御寒神器”。暖和是暖和了,却给骑行带来了潜在的危险。

相关人士表示,在电动车上安装固定手套,会限制骑车人手部操控电动车刹车和转向的灵敏度,严重影响身体平衡能力和敏捷度。反穿衣会使骑车人的手臂伸缩、上抬空间和对车把的掌控受限,在危险情况来临时难以作出灵敏反应,同时,反穿衣易脱落,可能会分散骑车人注意力,并容易造成与周边车辆钩挂。挡风被将骑车人包围在里面,与电动车成为一体。这样严重限制了骑车人在紧急情况来临时的自我保护能力。同时,挡风被的宽度一般都超过车把,包围在骑车人两侧,容易被周边同行车辆或路边

物体夹挂。过宽的挡风被会使行驶过程中风阻变大,导致车辆稳定性差,雨雪天更容易发生危险。在这也提醒大家,冬季天气寒冷,应选择正确的御寒保暖装备,确保骑行时手脚灵活。骑电动车的市民,最好选择防寒服,头部保暖可以选择安全头盔;手部保暖可直接将手套戴在手上;膝盖部位最好使用护膝,万一发生碰撞、翻倒,也能保护膝盖。当然,冬天穿着厚重也会导致自身的观察力大打折扣,因此,过路口或者横穿马路时,一定要仔细观察。

(据国家应急广播网综合整理)

## 提车六天车尾就生锈 车主提出换车,4S店承认存在问题

**晚报讯** 刚买的新车才开了短短6天,洗车时竟意外发现车尾一处凹槽内出现裂缝,并出现锈迹!昨天下午,向记者介绍此事的车主郁闷不已。昨天下午,记者就此事采访大众4S店销售人员王先生时,他承认了问题的存在,并表示双方正在积极沟通协商处理此事。

“我以前开的车也是大众,一直感觉蛮好的。这一次,在网上看到新出的途岳SUV外观不错,整车造型和品质都还可以,于是,8日上午,我就来到位于崇川区城港路132号的上海大众4S店,花费16万多元购买了一辆白色途岳SUV,连上牌在内,最终花费18万多元,”车主康先生告诉记者,“新车到手,感觉还是蛮好的。”

13日晚上,下了一场雨。康先生看到刚买的新车上落了不少树叶,还有泥灰,于是,昨天早上他将车开到市区一家洗车场去洗车。“洗完车,我沿着车四周转了一下,无意中发现车子尾部的后备厢上方,一条泄水凹槽处居然出现了一条裂缝!并且,已经生了锈!到手才短短6天的新车,怎么会是这个样子?这样的工艺水平,也实在说不过去吧?同时,我开始担心,这车还会有其他问题?”康先生告诉记者。

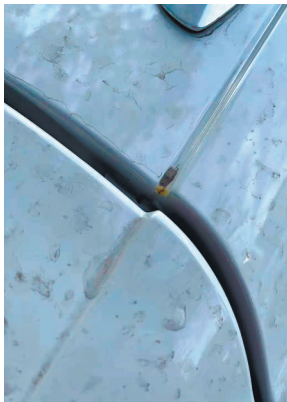
随即康先生将车开到4S店依法维权,向销售人员提出换车要求。

“销售人员王先生告诉我,问题确实是存在的,可能是钣金工艺

没达到要求,焊接时不平整导致外部开裂;但是,尚达不到退车换车标准。对方给出的处理方案是:问题部位终身保修,另外赠送价值1000元的保养券。对此,我不能认可,我还是想换车。”车主康先生介绍。

那么,4S店对此事到底是何看法呢?昨天下午,该店销售人员告诉记者:“第一,接到车主康先生反映的问题后,我们认真接待、高度负责,没有推诿。第二,涉事车辆出现的问题,根据国家对于商品销售的‘三包’规定和要求,还没有达到相关标准,不影响整车质量和行驶安全,只是较小瑕疵;如果确实符合‘三包’规定必须退车换车,我们肯定会无条件执行。第三,我们目前仍在和车主康先生积极协商,依照有关规定,促成此事顺利解决。”

记者周朝晖



汽车生锈的部位。记者周朝晖

# 更俗剧院

**最新演出信息**  
动画片《疯狂原始人2》  
动画片《哆啦A梦:大雄的新恐龙》  
彭昱畅、乔杉主演《沐浴之王》  
菲利普·拉肖主演《城市猎人》  
亚历山大·佩特罗夫主演《猎杀T34》  
12月29日19:30——2021南通新年音乐会  
2021年1月2日19:30——原创中国杂技版《胡桃夹子》  
扫二维码关注更俗剧院微信公众平台,获取更多电影演出信息。  
更俗剧院新官方网站 <http://www.ntgsjy.cn/>  
售票热线:85512832 服务监督:85528668

### 《江海晚报》二手房广告

——花钱少,效果好,为您带来无限商机

广告投放热线:68218965

### 天苑中介

文峰路15号文峰桥北首 15862825879

二附启秀学区区房,名都广场1X/18楼 建186m <sup>2</sup> 精装	470万
悦海名邸 好楼层 建115m <sup>2</sup>	285万
二附启秀学区区房,白家园5楼 建66m <sup>2</sup> 现代装修 空学位	265万
城中三中学学区房,文峰花园66楼 建75m <sup>2</sup> 简装 小楼上4年級	230万
学士府中上层电梯 建109m <sup>2</sup> +10m <sup>2</sup> 车库 毛坯	225万
家和花园5车库 建120m <sup>2</sup> +15m <sup>2</sup> 车库 中装	192.8万
鹤峰一附 启秀学区区房,光明南村46楼 建48.6m <sup>2</sup> 小楼上初一 毛坯 130万	130万

### 久和中介

学园路市级机关第二幼儿园东侧 85113759 15051270211

滨江花园 86/132m <sup>2</sup> 4/4 精装 车18m <sup>2</sup>	360万
天润锦园 98m <sup>2</sup> 6/电 精装 车10m <sup>2</sup>	262万
中海碧林湾 129m <sup>2</sup> 5/电 毛坯	228万
跃龙公寓 163m <sup>2</sup> 中层 3-2 中装	458万
跃龙小苑 102m <sup>2</sup> 2/车 南车19m <sup>2</sup> 毛坯	235万
桃坞路服饰城 67/118m <sup>2</sup> 中装	206.8万
跃龙小苑 85+61m <sup>2</sup> 楼中楼 4-2-2 精装	265万

### 银河中介

城港路康乐小苑北首南90米北园新村3幢16号店面房 13862968413 15950810928

北郭北村纯底楼 2室半 76m <sup>2</sup> 中档装修学区房	173万
红星天铂 6/18层 3室2厅精装125m <sup>2</sup> 位置好	299万
绿墅湾 11/电 3室2厅141m <sup>2</sup> 纯毛坯还东首房	230万
中海碧林湾 5/电 3室2厅2卫129m <sup>2</sup> 纯毛坯	238万
东昇花园 4/6层 3室120m <sup>2</sup> 精装车库13m <sup>2</sup> 学区房	295万
文峰北苑 5/6层 3室南L 厅121m <sup>2</sup> 精装车库12m <sup>2</sup>	358万
天山花园 10/电 2室2厅98m <sup>2</sup> 纯毛坯车库10m <sup>2</sup>	169.8万
濠西园 1/车库 3室南L厅 135m <sup>2</sup> 精装南车库28m <sup>2</sup>	245万

### 天安中介

江景苑菜市场南首 85595336 13390945336

文峰花园 5/6 三室一厅 80m <sup>2</sup> 车库15m <sup>2</sup> 中装 三学区房 空学位	275万
圆融公馆 12/电 四室阳光厅 187m <sup>2</sup> 精装未住 合汽车位1个 第一排 景观房 学区房 650万	
恒基花园 4/6 三室二厅 138.5m <sup>2</sup> 实际面积150m <sup>2</sup> 南车库37m <sup>2</sup> 豪装中央空调地暖	325万
华辰大厦 8/32 办公楼 205m <sup>2</sup> +147m <sup>2</sup> 办公装修 门对门 可以分开发	299万
江景苑 1/18 三室阳光厅 125m <sup>2</sup> 车库11m <sup>2</sup> 毛坯 有钥匙 超低价 阳光充足	210万
天安花园 4/6 三室阳光厅 135m <sup>2</sup> 地下车库18m <sup>2</sup> 豪装 景观房 空学位	365万
新桃园 2/6 三室一厅 107m <sup>2</sup> 新精装 空学位	255万

### 梦路中介

城南小学对面 15962750368 15950810021

银花园3/车 3-L 127m <sup>2</sup> 车9m <sup>2</sup> 中等装修 城中三中空学位	366万
方大花园2/6 3-1 89m <sup>2</sup> 精装 全阳光	168万
城南新村4/车 2-1 74m <sup>2</sup> 车8m <sup>2</sup> 精装	148万
段家坝3/6 3-1 85m <sup>2</sup> 简装	138.8万
光明东村6/7 2-2 77.5m <sup>2</sup> 精装 启秀空学位	150万(净)
裕丰大厦X/电 3-2 156m <sup>2</sup> 南北通透 装修	358.8万
裕丰大厦X/电 3-1 123m <sup>2</sup> 南北通透 精装	328万
光明东村3/6 3-1 73m <sup>2</sup> 装修 启秀空学位	155万

### 无忧谷房产

中天福邸3-3号 18912291839 85532728

运杰龙馨园 中层/26 3-2-1 158m <sup>2</sup>	370万
城北家园 高层/电 3-2-2 133.5m <sup>2</sup>	258万
九里香堤 高层/6 3-2-2 127m <sup>2</sup>	330万
华强城 高层/电 7-3-3 240m <sup>2</sup> (复式)	580万
万濠瑜园 底楼洋房 3-2-2 140m <sup>2</sup>	360万
友谊家园 7F/12 3-1-1 111m <sup>2</sup>	268万
万濠世家 8F/11 3-1-1 112m <sup>2</sup>	380万
佳期漫 高层/8 3-1-1 108m <sup>2</sup>	290万

### 家乐中介

物价大楼一北侧(钟楼广场东侧) 18912270383 13057019586

北濠新村(实验小学)区房 5/6 2/1 60.5m <sup>2</sup> MBRK 装潢	119.8万
德民花园 1/车 3/2/2 129m <sup>2</sup> +21m <sup>2</sup> (车库) 装潢	222万
易家桥新村 5楼中楼 2-1/3-2 135m <sup>2</sup> +90m <sup>2</sup> +车库10m <sup>2</sup> 精装	226万
时代悦城 9/电 3/2 115m <sup>2</sup> +车位 精装 位置佳	296万
保利香槟国际 31/电 3/2 137m <sup>2</sup> 车位1个 美式经典装修	330万(净)
城市之光 14/18/4/2/2 142m <sup>2</sup> 装潢	338万(净)
健康公寓(二附启秀学区) 4/6 3/2 139.52m <sup>2</sup> +16.28m <sup>2</sup> (车库) 装潢	490万
名都广场(二附启秀学区) 11/电 4/2/2 175m <sup>2</sup> 精装	480万

### 天和房产

SHUNHE 买房卖房 顺和帮忙

—南通人自己的房产中介—

看房热线:18796152666  
南通市顺和房地产代理有限公司