



兑现 一座城市的滨江理想

CHINA MERCHANTS GROUP

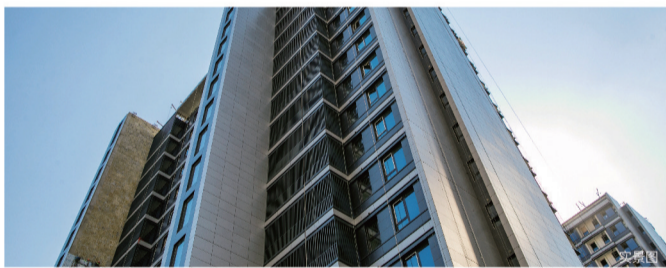
约3平方公里主城滨江 美好正在兑现

南通滨江，作为南通接轨国际的前沿板块，政府规划为“滨江国际街区，城市客厅”。从滨江公园改造完成、四季花海开放到约9.9亿打造的滨江景观带，约20万方滨江大商业要求6年内投入使用，随着洪江路延伸至滨江路段的开通，通师二附幼儿园分园进场做办园筹备，《南通港总体规划(2035年)》正式获批，城市国际邮轮真的来了……利好不断兑现的主城滨江，价值迎来全面爆发。



高颜值公建化立面 南通至美天际线

产品力，招商蛇口不变的实力。无论是滨江道采用的“大面积玻璃+一体板”全公建化立面，还是滨江玺“干挂石材+铝板线条及一体板”组合的恒新立面，皆以高颜值“天空之境”领衔城市天际。“全流程、无接触”智慧社区、酒店礼序架空层泛会所、颠覆想象的全精装地下车库……更是以超乎市场认知的卓越产品力，为南通树立起全新的行业基准线。



长三角时代灯塔作品 滨江玺&滨江道

站位城市发展的价值高点，招商蛇口以先于时代的洞察力，融合全球平行的滨水生活理念，因地制宜打造两大城市封面作品——TOP玺系滨江玺及臻系代表滨江道，钜献国际滨水生活的南通范本。2021年，滨江玺以全国影响力之势，斩获2021年中国十大高端作品(数据来源于克而瑞)。



约3000m²滨江会所 塔尖圈层社交场

不止于卓越的产品力，更致力于缔造纯粹圈层社交主场。约3000m²私属会所，配置红酒&雪茄bar、恒温泳池、定制私宴厅、健身空间、招商健康体验中心等多功能区，更有滨江艺术中心这种非常规的功能配套，纯正的高端品质基因，让业主不出社区，同步尊享世界前沿的生活方式。



招商蛇口
美好生活服务商

滨江玺 滨江道

不变的长江 ◆ 变化的滨江

南通客厅 · 滨江国际街区

THE BUND OF NANTONG Jiang

V / 8588 8888 中国·南通·滨江国际街区

0513 / 8588 8888