

甲流来袭,口罩还是不能摘

我市流感监测显示:今年甲流来势更猛



最近一段时间,“甲流”多次冲上微博热搜,国内多地均有学校因学生患甲流而停课,甚至不少人开始抢购奥司他韦等药物。面对来势汹汹的甲流,如何预防?有哪些需要注意的?1日上午,市疾控中心召开媒体通气会,就甲型流感病毒相关科普知识接受采访。

与往年相比 今年甲流来势更猛

我市常规流感监测显示:近期流感病毒活动水平明显增高,以甲型H1N1病毒为主,并且在我市相关中小学、托幼机构等集体单位也引起多起聚集性疫情。

市疾控中心急传科主管医师陆荣荣介绍,流感病毒分甲、乙、丙、丁四种型别,甲流就是甲型流感的简称,是由甲型流感病毒引起的急性呼吸道传染病。其传染源主要为流感患者,症状出现前两天至症状出现后一周左右都具有传染性,尤其是发病后2~3天传染性最强。传播途径以空气飞沫为主,也可通过接触被病毒污染的手或日常用品等间接传播。

国家流感中心发布的2023年第7周中国流感监测周报显示,近期甲型流感的来势最为凶猛。“与往年相比,今年甲流的感染率相对较高。”陆荣荣分析,这与前几年严密的新冠防控措施和现阶段新冠病毒调整为“乙类乙管”的影响相关。“在抗疫期间,大家都养成了戴口罩、保持社交距离等习惯,在预防新冠的同时,也大大降低流感的流行。”陆荣荣介绍,由于前期人群流感的感染率较低,加上流感疫苗接种率不高,导致人群对于流感免疫水平相对较弱。从今年1月8日起,我国

对新冠病毒实施“乙类乙管”,一些市民防疫意识减弱,自我防护松懈,在人流密集的公共场所不规范佩戴口罩。这些因素叠加,导致流感流行强度比去年同期明显增高。

流感与普通感冒 可从5个方面区分

怎么判断自己是感冒还是甲流?陆荣荣表示,市民可以从5个方面进行区分。

首先,从病原体看,流感由流感病毒引起,普通感冒一般由鼻病毒引起;从发病季节看,流感在冬春季高发,普通感冒则没有明显的季节性,一年四季都有可能发病;从发病症状看,普通感冒主要表现为上呼吸道症状,会出现轻微咳嗽、流鼻涕、打喷嚏等,而流感则表现为全身症状,患者会出现发高热、全身肌肉酸痛、乏力,还会出现咳嗽、咳痰、喉咙痛等呼吸道症状,少部分流感患者会表现为呕吐、腹泻等消化道症状;从传染性看,普通感冒传染性相对较弱,流感传染性相对较强;从疾病严重程度看,普通感冒很少会发展为肺炎,而老年人等免疫力低下人群感染流感病毒后,则有可能发展为肺炎。

为此,市疾控中心提醒市民一旦出現发热、咳嗽、喉咙痛等流感样症状,应及时去医院就诊,对症治疗。

市民无需恐慌 更不必盲目囤药

预防甲流最经济、最有效的手段是接种流感疫苗。“我们推荐在甲流流行高峰期之前接种流感疫苗,一般在每年10月份左右。当然,在甲流流行期间,同样可以去接种疫苗。”陆荣荣提醒,在日常生活中,市民仍应做好个人防护,戴好口罩、勤洗手、常通风,保持社交距离,在流感流行季节,要避免去人群聚集、空气流通差的公共场所。

目前,市疾控部门在多个哨点医院持续监测流感病毒的活动水平,同时在多个中小学、托育机构、养老机构等人流密集的集体单位强化流感样病例聚集性及暴发疫情监测,及时调查处置并进行采样。“甲流属于冬春季常见的传染病,长期以来,市疾控中心持续开展流感监测、处置等相关工作,市民不必过于恐慌,更无须盲目囤药。”陆荣荣表示,作为一种抗病毒处方药,奥司他韦对甲流确实有预防和治疗的作用,但并不建议市民大量囤药,还是应做好个人防护,出现症状后及时到医院就诊,并严格遵医嘱科学服药。

市疾控中心还提醒:学生一旦出現流感样症状后,家长应及时、主动向学校报告;同时,学校应每天做好学生健康状况的监测,一旦发现流感样病例异常增多,及时向辖区卫生部门报告。

本报记者冯启榕

如何服用奥司他韦治疗甲流

新闻链接

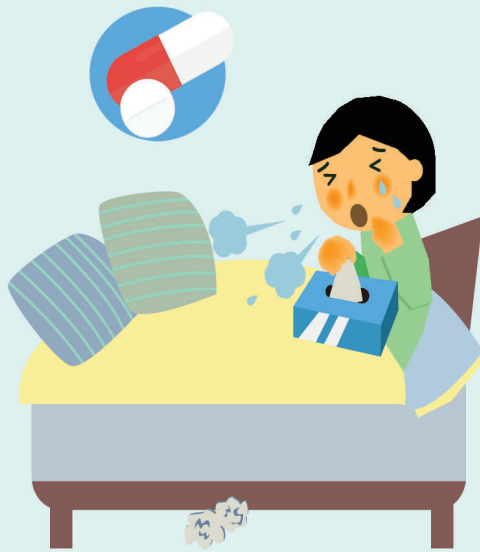
随着甲流来袭,最近朋友圈都被“奥司他韦”刷屏了。奥司他韦究竟是个什么药?南通市妇幼保健院药学部主任顾锦华介绍,奥司他韦是一种抑制神经氨酸酶的抗病毒药物,可用于甲型与乙型流感的治疗。

顾锦华表示,作为治疗用药,如果确诊是流感后,患者首次出现症状48小时以内使用效果最佳;作为预防用药,与流感患者密切接触后使用效果最佳。一般而言,治疗疗程为5天,重症患者可

适当延长用药;预防疗程一般为10天。不过,0~3月龄儿童不推荐预防使用。除非在紧急情况下,经临床评估必须使用时方可使用。对于孕妈妈而言,同普通成人的治疗方案一致:75mg/次,每日2次,5天一个疗程。

顾锦华提醒,奥司他韦不是神药,它对普通感冒及其他病毒引起的呼吸道疾病是无效的。一旦确诊流感后,应遵医嘱规范用药。除了药物对症治疗外,患者要多休息多喝水、室内保持通风、适当保暖、饮食清淡。

本报通讯员胡文凤
本报记者冯启榕



定期奉献“名医访谈、医疗活动、健康科普”等精彩视频

什么是辅助生殖技术

春暖花开的季节,不少夫妇都有迎接新生命的计划,本期名医团带领大家走进南通市妇幼保健院生殖医学中心,了解什么是辅助生殖技术。



扫一扫看相关视频

医周健闻

国家癌症中心公布首批规范 诊疗质量控制试点单位 市肿瘤医院入选

晚报讯 近日,从国家癌症中心传出消息:南通市肿瘤医院成为国家癌症中心首批前列腺癌、肝癌、卵巢癌的规范诊疗质量控制试点单位。这也是我市唯一入选国家癌症中心首批规范诊疗质量控制试点单位的医院。

近年来,市肿瘤医院始终坚持示范引领,努力提高地区肿瘤防治能力,顺利完成9期国家城市癌症早诊早治筛查项目,牵头2022年南通市为民办实事项目——癌症高风险人群早期筛查工作,累计筛查人次超4700人,发现确诊患者29人均及时进行治疗;充分发挥肿瘤专科联盟平台优势,以科普宣传和指南培训为重点,以质控检查为抓手,提升联盟成员单位的肿瘤规范化诊疗水平。

此次同时入选首批前列腺癌、肝癌、卵巢癌的规范诊疗质量控制试点单位,标志着该院泌尿外科、肝胆外科和妇科诊疗水平再上一个新台阶。市肿瘤医院泌尿外科荣获“中国泌尿肿瘤MDT100佳”、蝉联中国泌尿肿瘤百强榜,还参与国内多个泌尿系统肿瘤诊疗指南的制定和编写工作;该院肝胆外科在省内较早开展原发性肝癌多学科综合诊治,联合肿瘤内科、介入科、放疗科等多学科专家为患者协同制定最有效、经济、合理的治疗方案;该院妇科是全国地级以上市中最早建立的规模较大的妇科肿瘤专科,收治南通地区60%以上的妇科恶性肿瘤。

通讯员吾苑 记者冯启榕