

## 招商蛇口央企发力 质领创新区千万级产品

— park one —  
公园道全新臻质实景即将公开



## 南通创新区 “大动作”持续兑现

高起点、高占位的南通创新区是南通锚定“对标世界一流水平建设创新区”新目标打造的城市新中心，紫琅湖&紫琅公园自然风光动人，南通大剧院、美术馆、会展中心精彩不断上演，国际级城市配套持续建设兑现，南通地铁2号线预计今年内正式开通（信息来源：江海晚报）；涵盖甲级写字楼、星级酒店、天际公寓多种业态的约120万方摩天综合体金鹰世界计划于2024年开业（信息来源：赢商网）；作为创新区沿湖科创带重要载体的紫琅创新谷、医学中心等产业园为创新区发展能级不断助力。



## 央企招商蛇口 品质人居霸屏南通

招商蛇口深耕南通7载，累计开发项目16个，为9636组业主提供舒适住宅。

**品牌力：**招商蛇口连续2年蝉联南通人信赖的地产品牌

(信息来源：南通报业传媒集团)

登榜2022年度南通房企流量/权益销售金额排行榜前列

(信息来源：克而瑞)

2022年度南通新房销售前2名：滨江项目&公园道

(信息来源：克而瑞)

**品质力：**招商海门国际社区荣获十大交付力安居作品(2020年度)

(信息来源：克而瑞)

滨江玺荣获中国十大高端作品(2021年度)

(信息来源：克而瑞)

**服务力：**招商蛇口首个交付项目雍华府项目荣获《2022年市级示范

物业管理项目》(信息来源：南通市住房和城乡建设局)



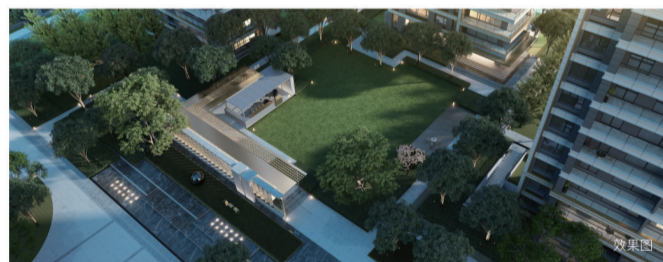
## 公园道 创新区销售榜前列

公园道，创新区销售榜前列 (信息来源：克而瑞)。

一年6次实景公开，开南通高端楼盘公开展示先河。

天幕美学立面，山墙采用定制保温一体板，造价高于市场真石漆5—6倍，品质彰显；社区内超40%高绿化率，约3.5万平绿化面积，相当于一座中等城市公园的体量；近千平会所，配置室内泳池、健身会所等空间，足不出户精彩万分；ALL LIFE智慧生活系统，5大服务中心、47大智慧细节，科技服务融入生活点滴。

公园道，为南通高品质社区和城市提供新样板。



招商蛇口 瑞城置业

PARK ONE  
公园道

## 跟着招商去旅行 抢GO春天 大美海岸线

认购公园道项目，可享“招商伊敦号”游轮行  
约4万元双人海上游 备注：限28号楼，活动详情请咨询置业顾问

活动时间 3.15-3.31

0513 / 8565 8888 美学生活馆 (洪江路与学堂桥路交汇处向北100米)

上海  
舟山

本广告仅为要约邀请，不作为要约或承诺。本广告内容仅为销售展示所用，后期将会修改，以实际交付为准。一切以双方签订的商品买卖合同及其附件约定及政府最终审批文件规定为准。项目备案名为春和原园，推广名为公园道。备案预售证[2021]056号，[2022]003号。  
 房地开发企业为南通招商置业有限公司。资料制作时间为2023年3月22日，有效期至3月31日。本公司保留对本资料内容进行修改的权利。具体活动详情请咨询案场。敬请留意最新资料。图片来源网络，如有侵权，请联系删除。