

双擎驱动,以岐黄之术创未来

——南通市中医院双院区运行纪实(一)

今年五月,南通市中医院孩儿巷院区全面启用。时至今日,随着“一院两区,服务江海”这一全新发展格局的正式形成,医院各项医疗服务指数持续向好。这背后凸显的不仅是人民群众日益增长的健康需求,更是医院在“实践作为”中守护民生的赤诚之心。焕新扩容后的市中医院,正跃上医疗服务能力提档升级的新台阶。

目前,在院部统一筹划下,医院两院区并轨运行日趋成熟,呈现双擎驱动、共同发展的良好开局。其中,东院区(建设路院区)以中医药特色为核心,西院区(孩儿巷院区)则提供中西医综合诊疗服务。双院区各具特色,在服务地区百姓健康需求方面正展现出独有的核心竞争力。



建设路院区中医药氛围浓厚,新装修的中医名医馆即将与市民见面。

“患”位思考,按下医疗服务快捷键

“孩儿巷院区开诊之后,我开药变得方便许多,节省了很多时间!”在市中医院孩儿巷院区门诊大厅,家住黎明花园的周先生正在取药。他介绍道,过去入秋换季,自己孩子多少有一些咳嗽咳痰的症状,他一直选用市中医院的经典制剂“金荞麦”给孩子改善症状,只是每次往返医院颇费些时间。可自从家门口的孩儿巷院区开诊后,出门过个马路就能拿上药。“现在医院还开通了中药房延时服务,我们上班族到六七点也能拿到药,不用担心下班晚点错过,服务越来越人性化了!”周先生说道。市中医院药剂科相关负责人介绍,目前,两院区均开展了药学门诊、用药咨询、中药房延时服务、邮寄便民服务等系列措施,为广大患者带来更加便捷、科学的用药体验。

今年8月12日起,市中医院建设路院区特色延时门诊正式开诊。一经开设,便深受广大“打工人”“学生党”的好评。在银行工作的李先生就是推拿科延时门诊的忠实“粉丝”,李先生表示,单位网点下班后总要再忙碌一段时间才能回家,一天柜面工作下来,浑身都紧绷绷的,过去总是求助路边的推拿诊所,水平参差不齐,听说中医院的延时门诊有中医推拿项目,“专业中医师推拿手法就是不一样,没想到三甲医院也能成为下班之后放松休闲的好去处!”李先生为此竖起了大拇指。

告别“路边摊”、拥抱大医院,这不仅是为患者多了一项选择这么简单,更是医院真正为老百姓“解难题、办实事”的一个缩影。目前,建设路院区首批开设包含中医推拿、内科、

肛肠科、针灸科、治未病科在内的多个特色延时门诊,着力解决广大市民日常生活中的“痛点”问题,守护健康“不打烊”。

守正创新,让特色技术“火”起来

建设路院区对于“老南通们”而言注定不会陌生,从1956年建院至今,建设路院区作为医院核心主体,静静地坐落于美丽的濠河风景区内,始终以岐黄之术默默守护着通城百姓的生命健康。这里不仅是笃信中医的广大市民心中的福地,更是南通中医药学术、文化传承的源起之地。

走进位于门诊三楼的针灸科,各类“针法”“灸法”的灵活运用,让人更加直观地感受到祖国医学在现代临床治疗上显现的独特优势。科主任沈蓉蓉介绍,双院区运行后,与医院“同龄”的针灸科也迎来了新的发展空间:仅在老院区,针灸科诊区就由原来的1个增加至3个,诊区总面积总和超500平方米,并拥有独立病区,床位数达到65张。她表示,科室的扩容升级对于科室团队的服务能力也提出了更高要求,带来更多挑战。作为南通市中医重点专科,科室团队将继续秉持为民服务的初心,与医院其他科室一道,共同为广大患者带来更高质量的特色诊疗服务。

大道中医,大道至简,却蕴含先人的数千年智慧,自发端伊始便为各类病种的治疗指明了方向。26岁的小李便是中医特色技术治疗的又一受益者。今年夏天的一个深夜,小李因痔疮嵌顿来到市中医院肛肠科就诊,当时的他痔核脱出卡在肛门上,剧痛无比。后经肛肠科主任陆杰行痔核切除手术后,解了燃眉之急,并在围术期内创新性使用了

雷火灸、中药热奄包等中医特色技术进行干预的治疗方案,小李竟然没有出现一般肛肠手术后常见的尿储留、出血等术后并发症,康复体验大幅提升,这让他对传统中医治疗产生了新的认识。

“其实中医经典早在两千多年前就为痔疮治疗指明了方向,明末通籍名医陈实功创用的‘枯痔散’‘挂线疗法’治疗痔瘕的中医疗法更是被我们加以创新沿用至今。”谈及外科正宗派的中医治疗,陆杰难掩自豪之情,他还透露了一个数据,在肛肠科实施的近2000台手术中,未使用雷火灸、中药热奄包进行干预治疗前,病患留置尿管率为5.5%,使用中医特色技术进行干预治疗后,留置尿管率下降到3%。眼下,市中医院肛肠科已成功挂牌省级中医重点专科建设单位。陆杰表示,肛肠科已将中药涂擦、贴敷、中药定向治疗、保留灌肠、中医腰俞穴注射镇痛等多种中医治疗技术成熟运用于临床数十年,形成了具有中医特点的优势病种及围术期中医诊疗方案。“中医特色鲜明、流派特点彰显,无论在东西院区,肛肠病患者都能感受到中医特色技术治疗所带来的独特优势。”

服务先行,看岐黄之术进万家

在中医护理门诊,45岁的夏女士刚做完中医灸法理疗,“今年是我来护理门诊做理疗的第二年了,总算是过上了一个舒服的夏天,再也不用在空调房里穿着外套了!”夏女士如释重负地说道。中医护理门诊护士长、全国中医护理骨干李海燕表示,像夏女士这类阴虚怕冷的人群,即便是在盛夏也受不了一点风。而这样的症状在中医护理门诊上更是屡见

不鲜,通过专业的灸法理疗,可以有效改善患者的偏颇体质。夏去秋来,三伏贴的热潮刚过去没多久,门诊上又迎来不少失眠、颈肩腰腿疼的患者。李海燕介绍,中医护理门诊以中医特色技术传统疗法为主,开展项目包括虎符铜砭刮痧、平衡火罐、雷火灸、腕踝针、葫芦灸、经穴推拿在内的13项中医护理技术,专门针对颈肩腰腿痛、痛经、月经不调、乳腺增生、头晕、头痛、失眠、便秘、腹泻等症的治疗调理。7、8月份,孩儿巷院区同步开诊中医特色保健服务,一经推出便广受周边患者青睐。

中医特色技术再度“火”起来,受到越来越多人的认可,并非一蹴而就。近年来,医院始终以丰富中医药健康文化内涵、推广健康养生方式为目标,将“未病先防”“天人合一”等理念与百姓生活习惯、养生需求相契合,组织“春生养阳”“三伏养生”“金秋养颐”“冬令膏方”四季养生主题活动,彰显中医药优势特色的同时,致力打造文化“新流量”,让“爆款精品”尽显高雅。定期举办“膏方节”中医药文化集市活动、开展端午“园游会”;紧扣广大青年健康需求,将中医药文化与趣味课堂体验相融合,开办“青年夜校”,助力青年“健康向上”;推动中医药文化“走向”年轻群体,深入市区各大核心商圈,举办中医药文化夜市,让“烟火气”更添“草药香”,广受市民好评。

在满足地区百姓健康需求中锻造核心竞争力,在建设长三角北翼中医医疗高地的追求中“破圈先行”,市中医院“一院两区”未来可期,更功在当下,势必在推进地区中医药建设,提升区域百姓健康福祉的进程中增添新彩。

濮丛洲



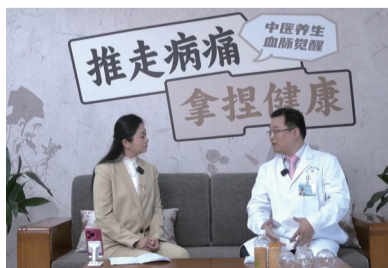
推广健康养生方式,倡导“四季养生”理念。



举办中医药文化夜市,弘扬“膳食养生”。



普及中医特色适宜技术,助力“健康惠民”。



“直播+健康”,让传统中医推拿焕发新彩。

(广告)