



通沪铁路时刻表

(部分)

上海虹桥—南通

上海虹桥	上海虹桥	上海虹桥	上海虹桥	上海虹桥	始发站	南通	南通	南通	南通	南通
南通	南通	南通	南通	南通	终到站	上海虹桥	上海虹桥	上海虹桥	上海虹桥	上海虹桥
城际	城际	城际	城际	城际	车 次	城际	城际	城际	城际	城际
C3718	C3722	C3726	C3730	C3734	车站	C3704	C3708	C3712	C3716	C3720
18:40	19:22	20:07	20:30	21:35	上海虹桥	8:58	9:49	10:11	11:21	14:24
	19:50	20:27	20:50		安亭西		30		58	04
	52	29	52				9:28		10:55	14:02
	20:03				太仓南		17	42		51
	05						9:14	9:39		13:49
	20:14	20:45	21:08	22:08	太仓		06	31	39	40
	16	47	10	10			9:04	9:29	10:37	13:38
	20:35	21:06	21:29	22:29	常熟		45	10	18	19
	37	08	31	31			8:43	9:08	10:16	13:17
		21:18	21:41		张家港		33	58	06	07
		20	43				8:31	8:56	10:04	13:05
19:45	20:58	21:35	21:58	22:51	南通西	51	16	41	49	50
47	21:00	38	22:00	53		7:49	8:14	8:39	9:47	12:48
20:02	21:14	21:53	22:14	23:08	南通	7:36	8:01	8:26	9:34	12:35

上海虹桥—南通

上海虹桥	上海虹桥	上海虹桥	上海虹桥	始发站	南通	南通	南通	南通	南通
南通	南通	南通	南通	终到站	上海虹桥	上海虹桥	上海虹桥	上海虹桥	上海虹桥
城际	城际	城际	城际	车 次	城际	城际	城际	城际	城际
C3702	C3706	C3710	C3714	车站	C3724	C3728	C3732	C3736	C3740
10:12	11:15	11:59	14:50	上海虹桥	14:52	15:48	19:03	19:43	21:15
10:32		12:19	15:10		32	28		23	
34		21	12	安亭西	14:27	15:26		19:21	
			15:23	太仓南			36		
			25				18:34		
10:50	11:47	12:37	15:34		11	10	25	05	40
52	50	39	36	太仓	14:09	15:08	18:23	19:03	20:38
11:11	12:08		15:55	常熟	50	49	04	44	19
14	11		57		13:48	14:47	18:02	18:42	20:17
11:23	12:20	13:04				37	52	32	07
26	22	06		张家港		14:35	17:50	18:30	20:05
11:40	12:37	13:21	16:18		27	20	35	15	50
42	39	23	20	南通西	13:25	14:18	17:33	18:13	19:48
11:56	12:53		16:34	南通	13:12	14:05	17:20	18:00	19:35

上海—南通

上海	上海	上海	上海	上海	始发站	南通	南通	南通	南通
南通	南通	南通	南通	南通	终到站	上海	上海	上海	上海
城际	城际	城际	城际	城际	车 次	城际	城际	城际	城际
C3802	C3806	C3810	C3814	C3818	车站	C3816	C3812	C3808	C3804
15:46	16:10	17:04	19:01	20:48	上海	10:46	8:44	8:20	7:49
		17:11			上海西				
		13							
16:08		17:31	19:23		安亭西	24			
10		33	25			10:22			
16:26	16:44	17:49	19:41	21:22	太仓	05	09	46	14
28	46	51	44	24		10:03	8:07	7:44	7:12
16:47	17:05	18:10		21:43	常熟	43	48	25	53
49	07	12		45		9:41	7:46	7:23	6:51
16:59	17:17	18:22	20:09	21:55	张家港				
17:01	19	24	12	57					
17:15	17:33	18:38	20:26	22:11	南通西	19	25	02	30
18	35	40	28	13		9:17	7:23	7:00	6:28
17:33	17:50	18:55	20:43	22:28	南通	9:04	7:10	6:47	6:15

上海虹桥—南通

上海虹桥	上海虹桥	上海虹桥	始发站	南通	南通	南通
南通	南通	南通	终到站	上海虹桥	上海虹桥	上海虹桥
临客	临客	临客	车 次	临客	临客	临客
D9574	D9570	D9566	车站	D9668	D9572	D9576
17:58	13:03	8:58	上海虹桥	8:09	12:37	17:38
18:18	13:23	9:18	安亭西			
20	25	20				
	13:36		太仓南			
	38					11
						17:09
18:36	13:47	9:36	太仓	34	05	17:00
38	49	38		7:32	12:03	16:58
18:57	14:08	9:57	常熟	13	44	39
59	10	59		7:11	11:42	16:37
19:09		10:09	张家港	7:01	32	27
11		11	南通西	6:59	11:30	16:25
19:26	14:31	10:26		44	15	10
28	33	28		6:42	11:13	16:08
19:43	14:47	10:42	南通	6:28	11:00	15:55

深圳北—南通

深圳北	始发站	南通
南通	终到站	深圳北
动车	车 次	动车
D915	车站	D916
20:04	深圳北	6:46
	宁波	13
		22:09
5:42	杭州东	10
45		21:08
6:35	上海虹桥	09
7:10	太仓	20:04
12		30
7:31	常熟	19:28
33		09
7:43	张家港	19:02
45		52
8:00	南通西	18:50
02		35
8:16	南通	18:33
		18:20

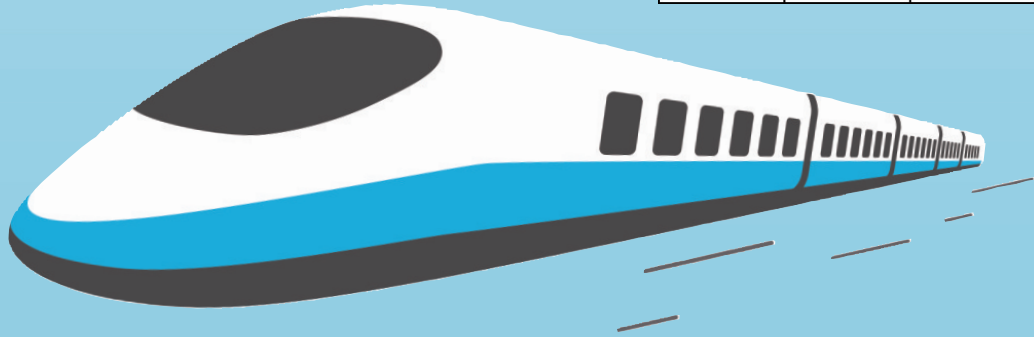
杭州南—启东

杭州南	始发站	启东
启东	终到站	杭州南
动车	车 次	动车
D5462	车站	D5461
13:32	杭州南	14:20
13:47	杭州东	04
53		14:02
	海宁	13:22
15:26	上海虹桥	23
34		12:14
	安亭西	55
		11:53
16:07	太仓	37
09		11:35
	常熟	12
		11:10
16:40	张家港	59
42		10:57
16:59	南通西	40
17:01		10:38
17:13	南通	26
16		10:24
17:37	海门	03
40		10:01
18:03	启东	9:39

广州南—南通

广州南	始发站	南通
南通	终到站	广州南
高速	车 次	高速
G1302	车站	G1304
13:24	广州南	19:02
13:41	广州北	
47		
14:26	韶关	06
28		18:04
14:59	郴州西	33
15:01		17:31
15:34	衡阳市	58
36		16:56
	衡山西	43
		16:41
16:17	长沙南	12
26		16:06
16:53	萍乡北	
55		16
	宜春	15:14
17:23	新余北	
25		43
	高安	14:41
17:59	南昌西	25
18:02		14:22
18:36	鹰潭北	47
38		13:45
19:04	上饶	
06		12
	玉山南	13:10
		19
	衢州	12:47
		26
	金华	12:24
20:08		07
11	义乌	12:02
20:25		
26	诸暨	
20:49	杭州东	30
55		11:27
		17
	余杭	11:15
21:19	嘉兴南	54
21		10:46
21:51	上海虹桥	18
53		10:16
22:25	太仓	49
27		9:41
	常熟	9:20
22:52		10
54	张家港	9:08
23:09		53
11	南通西	8:51
23:25	南通	8:38

时刻表以上海铁路局发布为准



广告



碧桂园·世纪滨江

热烈祝贺沪苏通长江公铁大桥胜利通车

